

راهنمای فارسی
JBL
Reflect Mini BT
هدفون ورزشی بلوتوثی



تهیه شده در بخش خدمات پس از فروش شرکت شاب

آدرس: تهران، چیدر، میدان ندا، پلاک ۵۸

تلفن: (۱۰ خط) ۲۲۶۸۶۸۱۸

www.shobtech.com
technical@shobtech.com

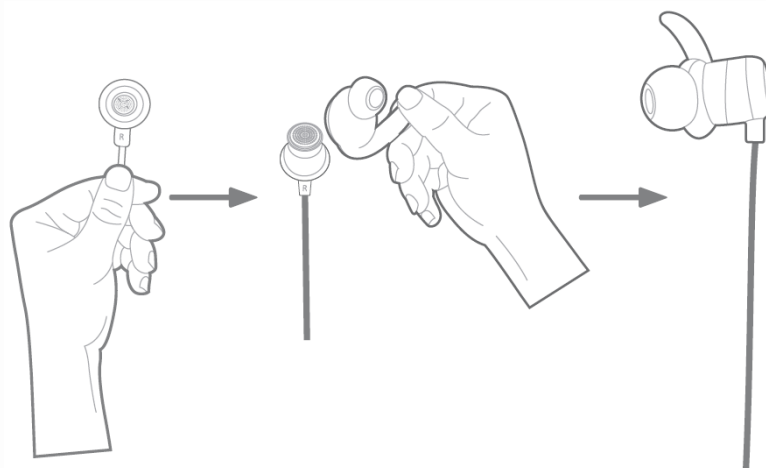


نکته مهم: امکان پاسخگویی به تماس تلفنی در این کالا وجود دارد ولی این کالا جهت استفاده به عنوان "هندزفری" مناسب نیست.

(۱)



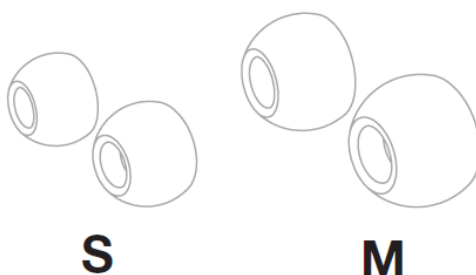
توگوشی های ارگونومیک S, M Freebit



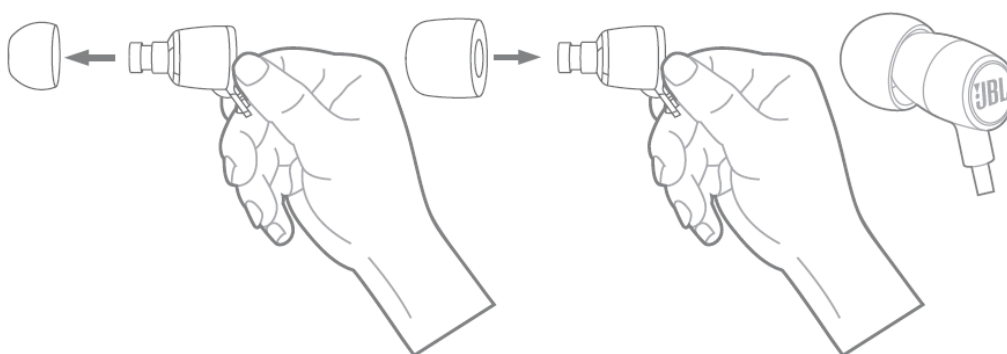


برای کیپ شدن کامل ، بچرخانید

(۲)

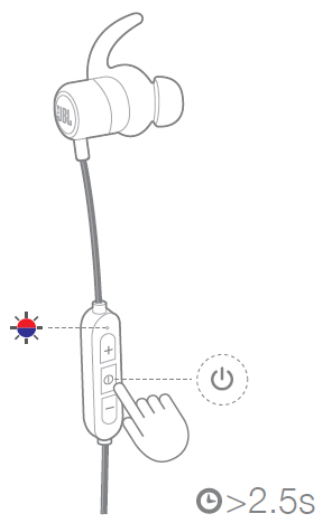


توگوشی های معمولی S, M



(۳)

این دکمه را بیش از ۲،۵ ثانیه برای روشن/خاموش کردن فشار دهید

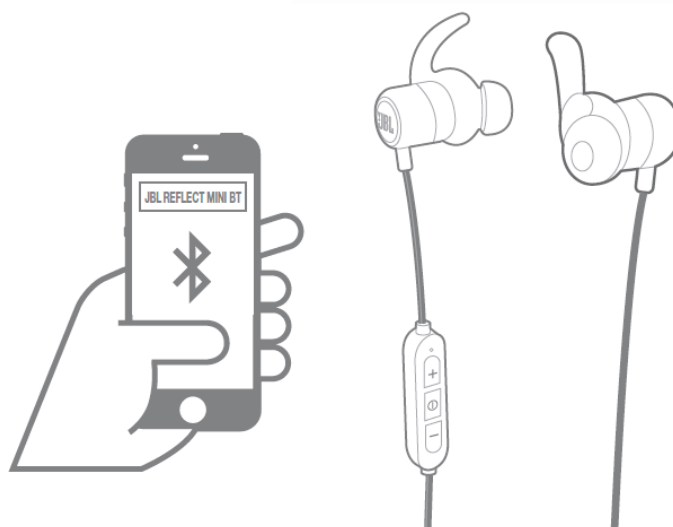


(۴)



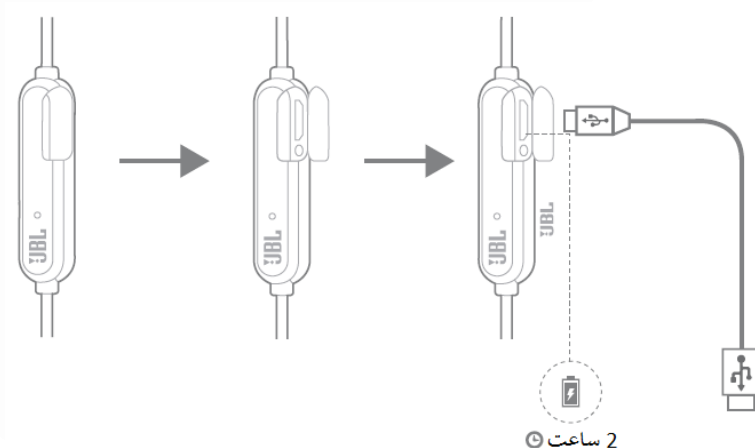
(۵)

بلوتوث موبایلتان را فعال کنید و از لیست وسایل بلوتوثی نمایش داده شده، Reflect Mini BT را انتخاب کنید تا این دو به هم وصل شوند.

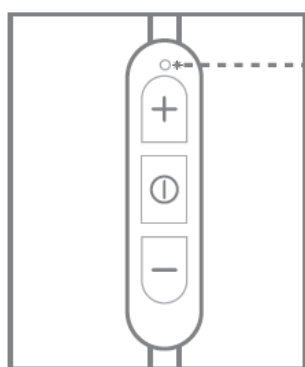


(۶)

درپوش را کنار بزنید. کابل شارژر یو اس بی را به این محل وصل کنید. مدت زمان لازم برای شارژ ۲ ساعت میباشد.



(۷)



حالت	عملکردهای چراغ
هیچ وسیله ای وصل نیست	چراغ آبی
در حال جفت شدن	چراغ قرمز و آبی
وسيله وصل شد	چراغ آبی X 2
شارژ کم باتری	چراغ قرمز
در حال شارژ باتری	چراغ قرمز

مشخصات JBL Reflect Mini BT :

- Premium 5.8mm Dynamic Driver
- Frequency Response: 10Hz–22kHz
- Connection: Micro USB cable for charging
- Support: BT 4.0, A2DP v1.2, AVRCP v1.4, HFP v1.6, HSP v1.2
- Bluetooth transmitter frequency range: 2.402 - 2.480GHz
- Bluetooth transmitter power: < 4dBm
- Bluetooth transmitter modulation: GFSK, $\pi/4$ DQPSK, 8DPSK
- Battery type: Rechargeable Lithium Ion Cylindrical Cell (3.7V 2x60 mAh)